

READY

BLUSKY
Simple yet effective

Sayaç Okuma Yazılımı

Sayaç Verilerini ve Yük Profillerini Okuma için En Ekonomik ve Pratik Çözüm

READY, IEC62056-21 (eski adı ile IEC1107) standardında haberleşen elektronik elektrik sayaçlarının değerlerini okumayı, kaydetmeyi ve analiz etmeyi sağlayan basit ve etkili bir yazılımdır. BLUSKY marka optik portlar ve endüstriyel haberleşme ekipmanları ile kullanılmak için firmamızca dizayn edilmiştir.

Yazılım Win7, Win Vista vb. güncel işletim sistemlerini desteklemektedir ve Türkçe ve İngilizce dil seçenekleri ile birlikte gelmektedir. İstenirse kullanıcının ihtiyaçlarına göre diğer diller de sisteme kolaylıkla entegre edilebilir.

READY yazılımı modüler yapıdadır ve sistemdeki mevcut modüller şöyledir:

- ◆ Seri Haberleşme Modülü
- ◆ Ethernet Haberleşme Modülü
- ◆ GPRS Haberleşme Modülü
- ◆ Yük Profili Okuma Modülü
- ◆ Ayarlar Modülü

Modüller

READY yazılımı, ribbon sayfalardan oluşan modüler yapıda geliştirilmiştir ve bu yapının avantajları şöyledir:

- ◆ Farklı modüller ile sistemin sürekli genişletilebilir olması
- ◆ İstenildiği zaman farklı modüllerin ek olarak lisanslandırılması ile yazılım özelliklerinin yükseltilmesi
- ◆ Sistemin ilgili modüller ile kullanılması ve bu sayede ekstra modüllerden doğacak maliyetlerden kaçınılması

Her modülün kendine özel fonksiyonelliği mevcuttur. Lisans kısıtlamalarınıza göre bir ya da birden fazla modüle sahip olabilirsiniz.

Seri, ETH ve GPRS Haberleşme Modülleri

READY yazılımını kullanarak, IEC62056-21 (eski adı ile IEC1107) standardında haberleşen tüm sayaçlar ile marka ve tip kısıtlaması olmadan haberleşebilirsiniz ve endeks verilerini okuyabilirsiniz. Seri haberleşme şekillerinden:

- ◆ Optik port
- ◆ RS232 port
- ◆ RS485 port

Bağlantı şekilleri ile haberleşme için Seri Haberleşme Modülü, ETH haberleşme şekillerinden:

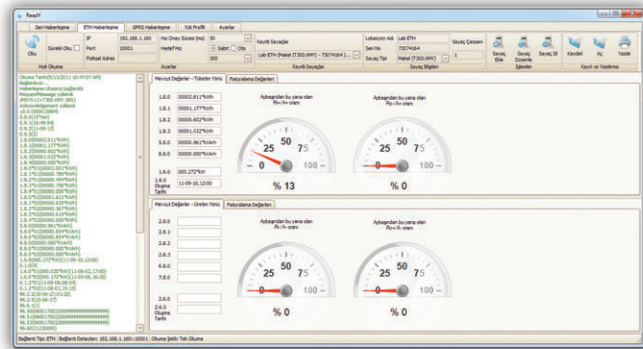
- ◆ RS/ETH Seri Cihaz Sunucusu
- ◆ RS/Fiber Optik Seri Cihaz Sunucusu vb.

Bağlantı şekilleri ile haberleşme için ETH Haberleşme Modülü, GPRS haberleşme şekillerinden:

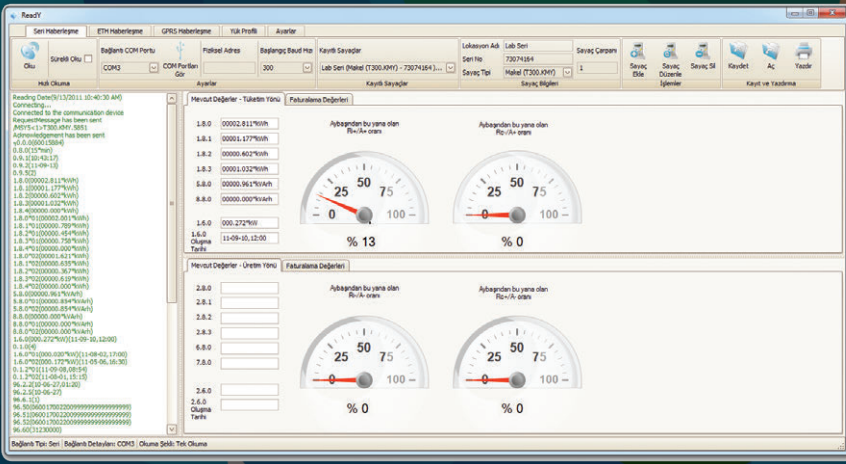
- ◆ GPRS/EDGE/3G Modem

Bağlantı şekilleri ile haberleşme için GPRS Haberleşme Modülü kullanılmaktadır.

Bağlantı noktasındaki Seri Haberleşme için, COM portu, başlangıç Baud hızı gibi parametreler; ETH ve GPRS Haberleşme için IP adresi, Dinleme Portu, Hedef Hız Baud değeri gibi parametreler girilerek okuma gerçekleştirilir. Ayrıca girilen değerlere daha sonradan sayaç lokasyon ve seri numarası gibi ek bilgiler ile birlikte hızlıca erişmek için sistemde sayaç kayıt işlemi gerçekleştirilebilir. Tüm okunan değerler Grafikselsel ara yüzde görüntüleneceği gibi text formatında da daha sonra kullanmak amacı ile saklanabilir ve özel çıktı yapılarında raporlanabilir, PDF olarak saklanabilir.



Sayaç Tanımlama	Okuma Tanımlama	Akış Enerjisi	Kapasite Enerjisi	İndüktif Enerjisi	Akış Enerjisi	Kapasite Enerjisi	İndüktif Enerjisi
5/10/2011 12:05	5/13/2011 10:31	2,811	0	0,961	0,118	0	0,068
5/10/2011 12:00	5/13/2011 10:31	2,893	0	0,930	0,068	0	0,039
5/10/2011 11:55	5/13/2011 10:31	2,820	0	0,954	0,074	0	0
5/10/2011 11:50	5/13/2011 10:31	2,611	0	0,854	0,017	0	0
5/10/2011 11:40	5/13/2011 10:31	2,894	0	0,854	0,017	0	0
5/10/2011 11:30	5/13/2011 10:31	2,877	0	0,854	0,017	0	0
5/10/2011 11:20	5/13/2011 10:31	2,56	0	0,854	0,017	0	0
5/10/2011 11:10	5/13/2011 10:31	2,543	0	0,854	0,017	0	0
5/10/2011 11:00	5/13/2011 10:31	2,400	0	0,854	0,017	0	0
5/10/2011 10:50	5/13/2011 10:31	2,500	0	0,854	0,018	0	0
5/10/2011 10:40	5/13/2011 10:31	2,491	0	0,854	0,017	0	0
5/10/2011 10:30	5/13/2011 10:31	2,474	0	0,854	0,017	0	0
5/10/2011 10:20	5/13/2011 10:31	2,457	0	0,854	0,017	0	0
5/10/2011 10:10	5/13/2011 10:31	2,44	0	0,854	0,017	0	0
5/10/2011 10:00	5/13/2011 10:31	2,423	0	0,854	0,017	0	0
5/10/2011 9:50	5/13/2011 10:31	2,400	0	0,854	0,017	0	0
5/10/2011 9:40	5/13/2011 10:31	2,380	0	0,854	0,018	0	0
5/10/2011 9:30	5/13/2011 10:31	2,371	0	0,854	0,017	0	0
5/10/2011 9:20	5/13/2011 10:31	2,354	0	0,854	0,017	0	0
5/10/2011 9:10	5/13/2011 10:31	2,337	0	0,854	0,017	0	0



SevceTarihZaman	AktifEnej	KapasiteEnej	InduktifEnej
9/10/2011 12:00	0.118	0	0.088
9/10/2011 12:00	0.089	0	0.039
9/10/2011 11:00	0.034	0	0
9/10/2011 10:00	0.034	0	0
9/10/2011 9:00	0.034	0	0
9/10/2011 8:00	0.034	0	0
9/10/2011 7:00	0.034	0	0
9/10/2011 6:00	0.034	0	0
9/10/2011 5:00	0.034	0	0
9/10/2011 4:00	0.034	0	0
9/10/2011 3:00	0.034	0	0
9/10/2011 2:00	0.034	0	0
9/10/2011 1:00	0.034	0	0
9/10/2011	0.017	0	0
9/9/2011 11:00	0.034	0	0
9/9/2011 10:00	0.035	0	0
9/9/2011 9:00 PM	0.034	0	0
9/9/2011 8:00 PM	0.034	0	0
9/9/2011 7:00 PM	0.035	0	0
9/9/2011 6:00 PM	0.031	0	0

SevceTarihZaman	AktifEnej	KapasiteEnej	InduktifEnej
9/10/2011 12:00	0.118	0	0.088
9/10/2011 11:00	0.034	0	0.039
9/10/2011 10:00	0.034	0	0
9/10/2011 9:00	0.034	0	0
9/10/2011 8:00	0.034	0	0
9/10/2011 7:00	0.034	0	0
9/10/2011 6:00	0.034	0	0
9/10/2011 5:00	0.034	0	0
9/10/2011 4:00	0.034	0	0
9/10/2011 3:00	0.034	0	0
9/10/2011 2:00	0.035	0	0
9/10/2011 1:00	0.034	0	0
9/10/2011	0.017	0	0
9/9/2011 11:00	0.034	0	0
9/9/2011 10:00	0.035	0	0
9/9/2011 9:00 PM	0.034	0	0
9/9/2011 8:00 PM	0.034	0	0
9/9/2011 7:00 PM	0.035	0	0
9/9/2011 6:00 PM	0.031	0	0

Yük Profili Modülü

READY yazılımı ile Seri haberleşme, ETH haberleşme ve GPRS haberleşme modüllerindeki haberleşme alt yapıları kullanarak piyasada çok kullanılan sayaçların yük profil değerleri okunabilmektedir. Okunan yük profili değerleri sistemde saklanır. Kullanıcının isteğine bağlı olarak grafiksel ara yüzde saatlik ya da detaylı bir şekilde raporlanabilir. Raporlanan değerler Excel formatında saklanabilir.

Farklı marka sayaçların da sisteme entegrasyonu için lütfen firmamıza ile irtibata geçiniz.

Yük profili modülü ile çizelge oluşturularak otomatik olarak bir ya da birden fazla sayacı istenirse belirli bir döngü içerisinde istenirse de bir kez olmak üzere okunması gerçekleştirilir. Okuma işlemi gerçekleştirilirken sistemin kullanılması ve mevcut verilerin analizi mümkündür.

Ayarlar Modülü

READY yazılımının en temel modülü Ayarlar modülüdür. Lisans tipinden bağımsızdır ve her türlü lisans ile yazılımda mevcut olur. Bu modül ile dil seçiminin gerçekleştirilmesi, lisansın yönetim araçlarının kullanılması ve READY yazılımı hakkında temel bilginin alınması sağlanır.

Fiyatlandırma

READY yazılımı, BLUSKY haberleşme ekipmanı alan herkese ücretsiz sağlanır. Lisansınızdaki modüller ve kaydedebileceğiniz sayaç sayısı, alınan haberleşme ekipmanına göre değişiklik gösterir. Detaylı bilgi için lütfen firmamıza danışınız.

 Aktifenerji
www.aktifenerji.com.tr

Aktif Enerji İnşaat Sanayi ve Ticaret Ltd. Şti.

Website: www.aktifenerji.com.tr

www.bluskyelectronics.com

info@bluskyelectronics.com

e-mail: aktif@aktifenerji.com.tr